

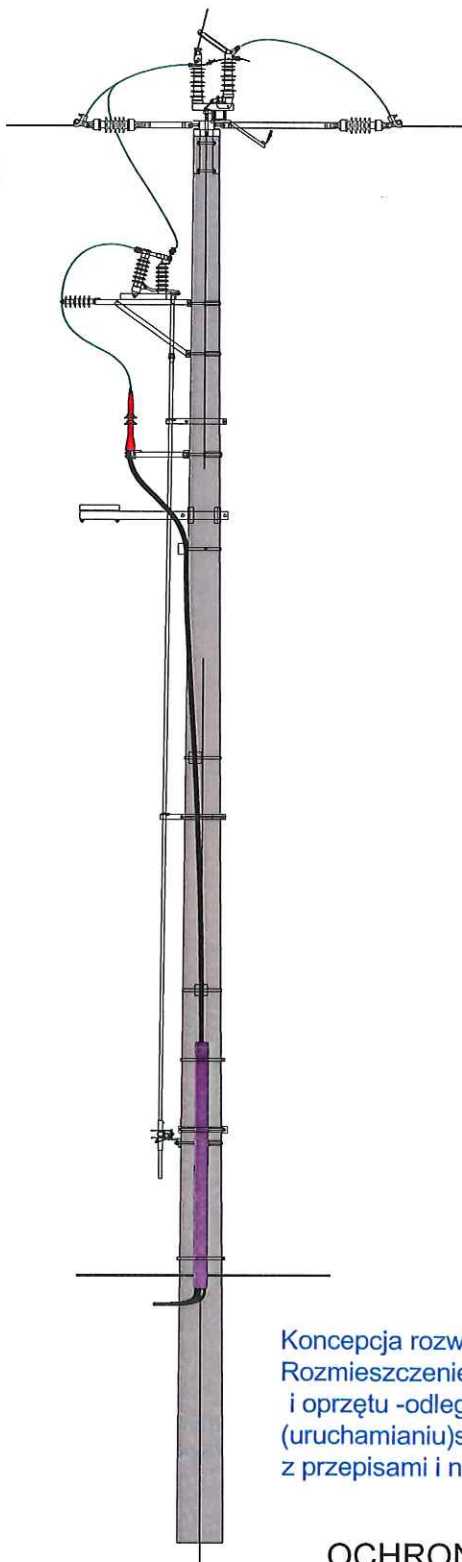
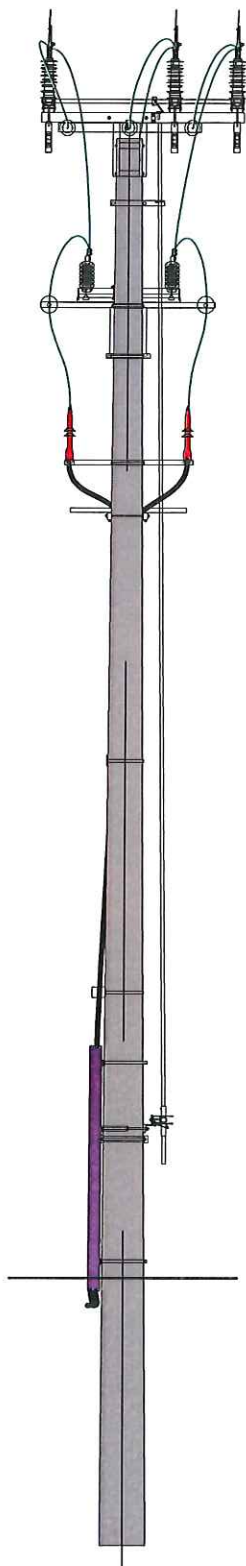


Koncepcja rozwiązania - rysunek pomocniczy
Rozmieszczenie elementów konstrukcyjnych i oprętu
-odległości- skorygować w trakcie montażu (uruchamianiu)
stanowiska do uzyskania zgodności z przepisami i normami

OCHRONA OD PORAŻEŃ:
sieć SN-15kV - UZIEMIENIE


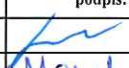
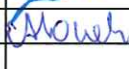
	jednostka projektowa:			
	EKOBOX S.A. Wiśniówka 75, gm. Masłów, 26-050 ZAGNAŃSK			
	inwestor:			
	PGE Dystrybucja S.A ul. Garbarska 21A, 20-340 LUBLIN			
TYTUŁ DOKUMENTACJI:	Budowa linii SN relacji GPZ Gołębiów-SPB1, Rajec, Pacyna - przebudowa odgałęzień Aleksandrów, Gzowice, Wrzosów, Jedlnia gm. Jedlnia Letnisko -RE Radom			skala:
TYTUŁ RYSUNKU:	Rysunek pomocniczy - widok stacji Groszowice KR			Branża: Elektroenergetyczna
	imię i nazwisko:	nr uprawnień:	podpis:	data opracowania:
PROJEKTOWAŁ:	Mateusz Brelak	SWK/0251/PBWE/17		Grudzień 2020
OPRACOWAŁ:	Andrzej Kozak			Grudzień 2020

rys. nr 17

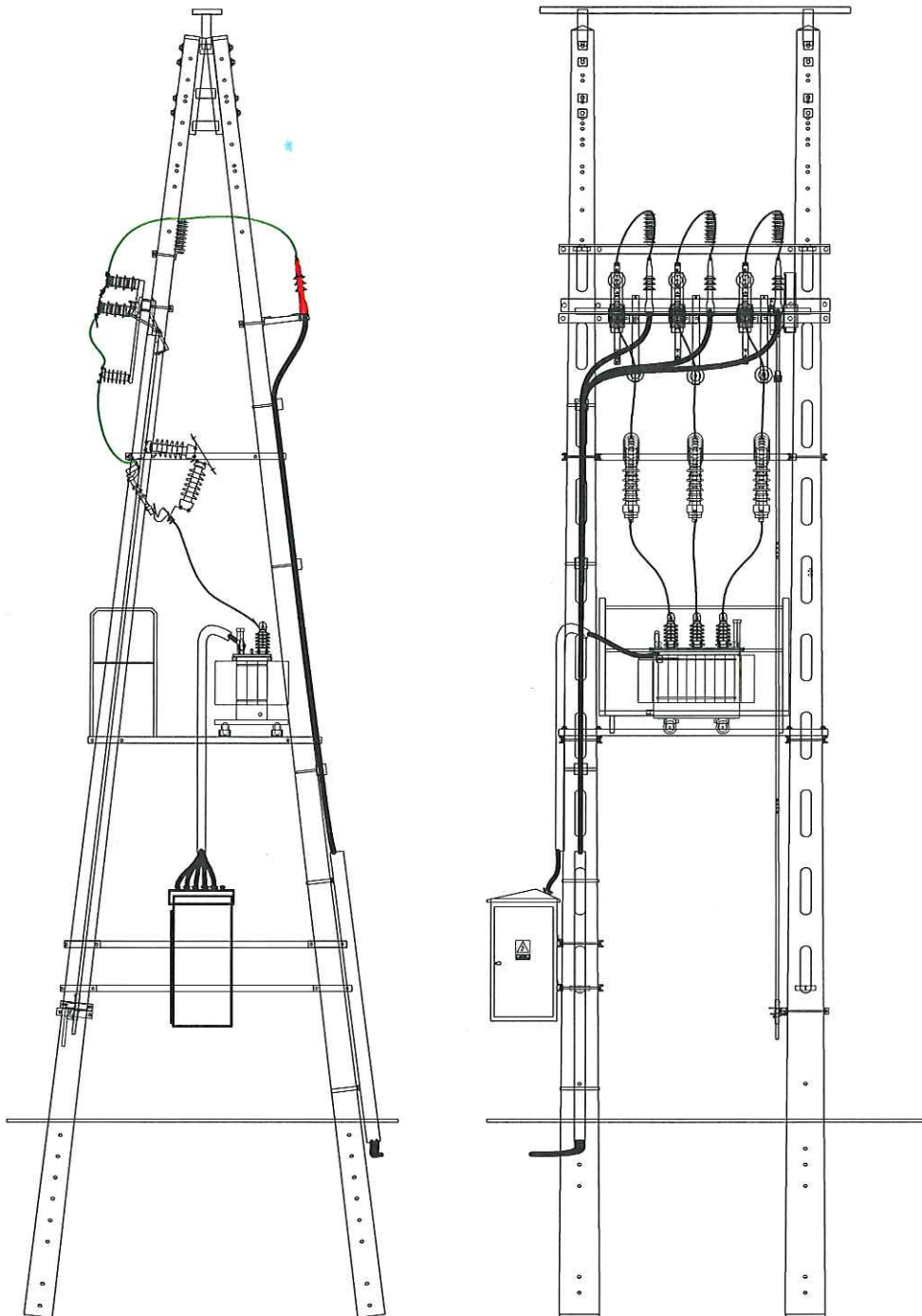


Koncepcja rozwiązania - rysunek pomocniczy
Rozmieszczenie elementów konstrukcyjnych
i oprętu -odległości- skorygować w trakcie montażu
(uruchamianiu) stanowiska do uzyskania zgodności
z przepisami i normami



**OCHRONA OD PORAŻEŃ:
sieć SN-15kV - UZIEMIENIE**

	jednostka projektowa: EKOBOX S.A. Wiśniówka 75, gm. Masłów, 26-050 ZAGNAŃSK			
	inwestor: PGE Dystrybucja S.A ul. Garbarska 21A, 20-340 LUBLIN			
TYTUŁ DOKUMENTACJI:	Budowa linii SN relacji GPZ Gołębiów-SPB1, Rajec, Pacyna - przebudowa odgałęzień Aleksandrów, Gzowice, Wrzosów, Jedlnia gm. Jedlnia Letnisko -RE Radom			skala:
TYTUŁ RYSUNKU:	widok słupa nr 4 (dz. nr ew. 158/1 m. Myśliszewice)			Branża: Elektroenergetyczna
	imię i nazwisko:	nr uprawnień:	podpis:	data opracowania:
PROJEKTOWAŁ:	Mateusz Brelak	SWK/0251/PBWE/17		Grudzień 2020
OPRACOWAŁ:	Andrzej Kozak			Grudzień 2020

rys. nr 18

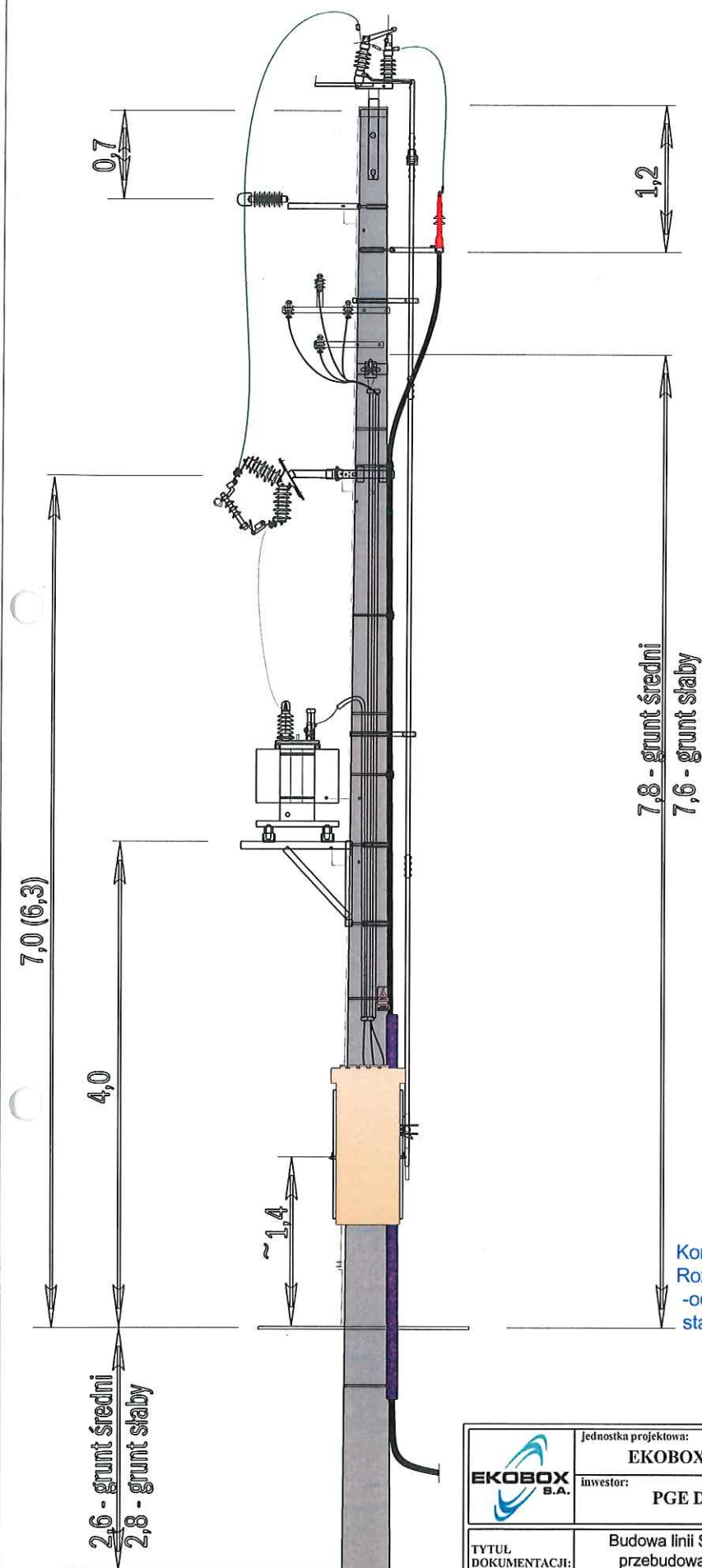


Koncepcja rozwiązania - rysunek pomocniczy
 Rozmieszczenie elementów konstrukcyjnych i oprętu
 -odległości- skorygować w trakcie montażu (uruchamianiu)
 stanowiska do uzyskania zgodności z przepisami i normami

	Jednostka projektowa:			
	EKOBOX S.A. Wiśniówka 75, gm. Masłów, 26-050 ZAGNAŃSK			
		inwestor:		
		PGE Dystrybucja S.A ul. Garbarska 21A, 20-340 LUBLIN		
TYTUŁ DOKUMENTACJI:	Budowa linii SN relacji GPZ Gołębów-SPB1, Rajec, Pacyna - przebudowa odgałęzień Aleksandrów, Gzowice, Wrzosów, Jedlnia gm. Jedlnia Letnisko -RE Radom			skala:
TYTUŁ RYSUNKU:	Widok stacji Zlewnia mleka Piotrowice			Branża: Elektroenergetyczna
	imię i nazwisko:	nr uprawnień:	podpis:	data opracowania:
PROJEKTOWAŁ:	Mateusz Brelak	SWK/0251/PBWE/17		Grudzień 2020
OPRACOWAŁ:	Andrzej Kozak			Grudzień 2020


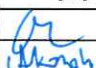
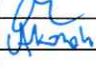
OCHRONA OD PORAŻEŃ:
 sieć SN-15kV - UZIEMIENIE

rys. nr 19



Koncepcja rozwiązania - rysunek pomocniczy
Rozmieszczenie elementów konstrukcyjnych i oprzętu
-odległości- skorygować w trakcie montażu (uruchamianiu)
stanowiska do uzyskania zgodności z przepisami i normami

OCHRONA OD PORAŻEŃ:
sieć SN-15kV - UZIEMIANIE

	jednostka projektowa:			
	EKOBOX S.A. Wiśniówka 75, gm. Masłów, 26-050 ZAGNAŃSK			
	inwestor:			
	PGE Dystrybucja S.A ul. Garbarska 21A, 20-340 LUBLIN			
TYTUŁ DOKUMENTACJI:	Budowa linii SN relacji GPZ Gołębiów-SPB1, Rajec, Pacyna - przebudowa odgałęzień Aleksandrów, Gzowice, Wrzosów, Jedlnia gm. Jedlnia Letnisko -RE Radom			skala:
TYTUŁ RYSUNKU:	Widok stacji Ceramika			Branża: Elektroenergetyczna
	imię i nazwisko:	nr uprawnień:	podpis:	data opracowania:
PROJEKTOWAŁ:	Mateusz Brełak	SWK/0251/PBWE/17		Grudzień 2020
OPRACOWAŁ:	Andrzej Kozak			Grudzień 2020
				rys. nr 20